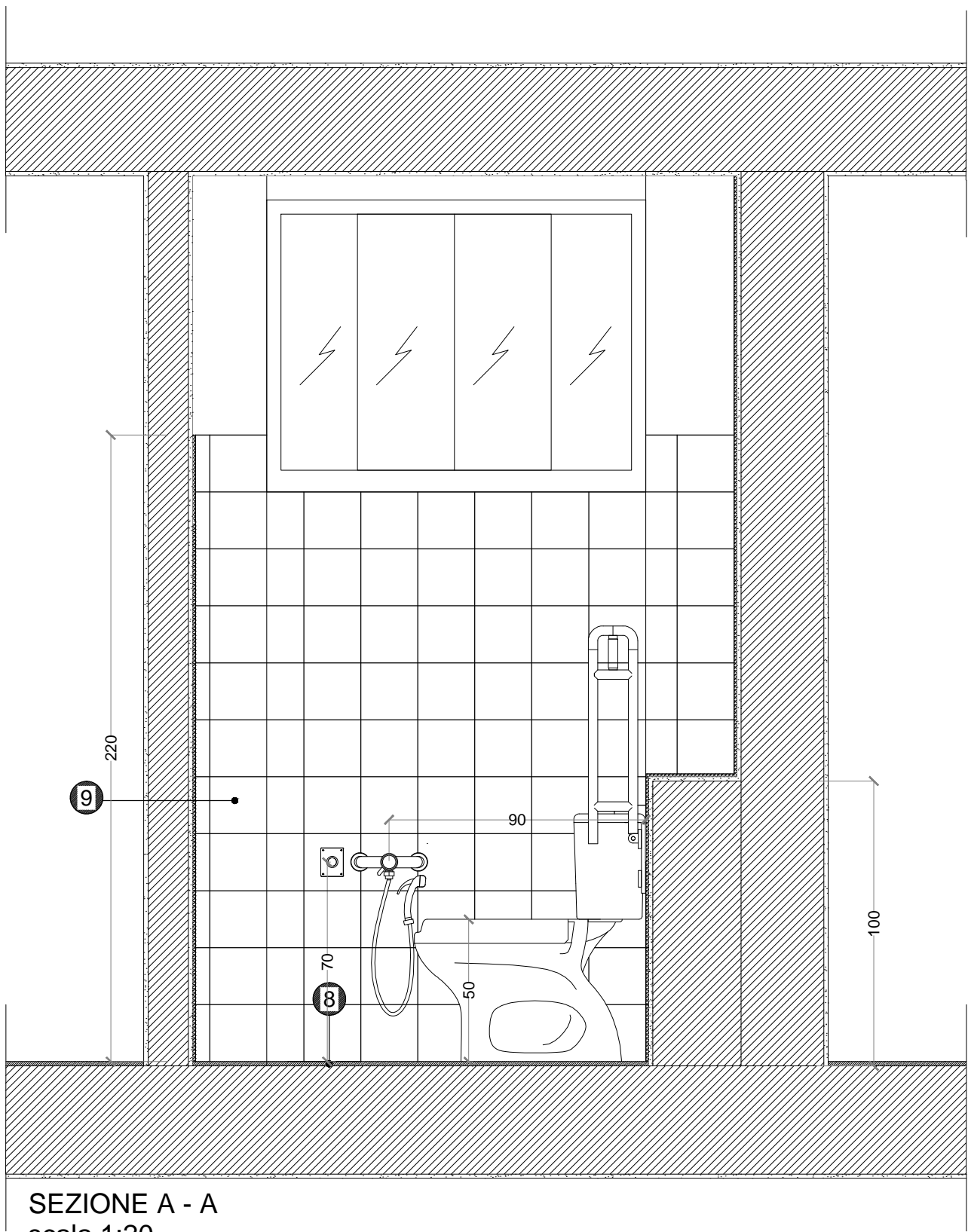
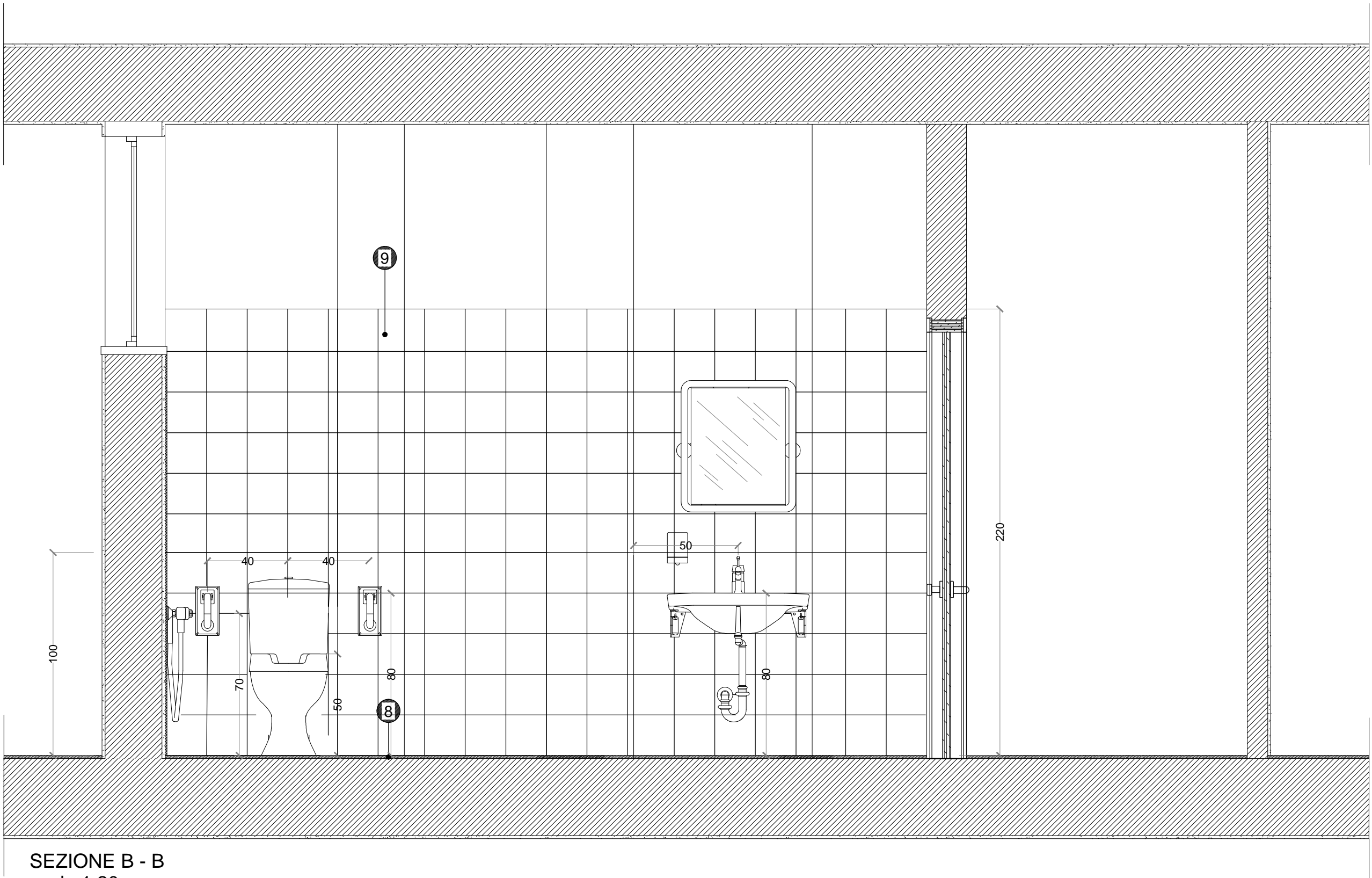


PARTICOLARE PIANTA BAGNO DISABILI  
scala 1:20



SEZIONE A - A  
scala 1:20



SEZIONE B - B  
scala 1:20

LEGENDA	
1	Lavabo reclinabile pneumaticamente, completo di miscelatore monocomando a leva, tipo "VERA" BOCCHI.
2	Specchio reclinabile, tipo "MACCHI 6060" BOCCHI.
3	Combinazione WC/bidet in ceramica, con cassetta di scarico a comando agevolato, tipo "WABI NS6215" BOCCHI.
4	Miscelatore termoscopico completo di flessibile, doccetta a pulsante e supporto a muro, tipo "RADA 215C" BOCCHI.
5	Comando pneumatico scarico acqua a parete.
6	Maniglione di sostegno per W.C. a muro, tipo "MAKO 565" BOCCHI.
7	Maniglione di sostegno per W.C. a muro ribaltabile, completo di porta rotolo, tipo "MAKO 900MC" BOCCHI.
8	Pavimentazione in gres porcellanato con superficie antiscivolo, dimensioni 20x20 cm colore a discrezione della direzione lavori.
9	Rivestimento pareti in monocottura smaltata, dimensioni 20x20cm colore a discrezione della direzione lavori.



CITTÀ DI SESTO SAN GIOVANNI  
MEDAGLIA D'ORO AL VALOR MILITARE

Settore Edilizia Pubblica e Global Service  
Servizio Edilizia Pubblica

"Interventi per l'edilizia scolastica triennio 2018-2020"  
Adeguamento sismico-strutturale, adeguamento antincendio ed efficientamento energetico  
**SCUOLA "DON MILANI"**  
via Felice Cavallotti n. 88  
PROGETTO ESECUTIVO



**Progettista**  
arch. Antonio Di Giorgio

**Gruppo di progettazione**  
geom. Antonio Minissale  
arch. Claudia Sesso  
arch. Stefania Triulzi

**Progettisti adeguamento statico e antisismico**  
ing. Agostino Mauri  
ing. Angelo Novara

**Progettista impianti**  
p.i. Gregorio Belotti

**Coordinatore Sicurezza in fase di progettazione**  
arch. Antonio Di Giorgio

**Responsabile del procedimento**  
arch. Paolo Guido Riganiti

PROGETTO  
PIANO RIALZATO  
Pianta e sezioni bagno disabili

Data  
giugno 2019

Scala  
1:20

Tav. N°

19