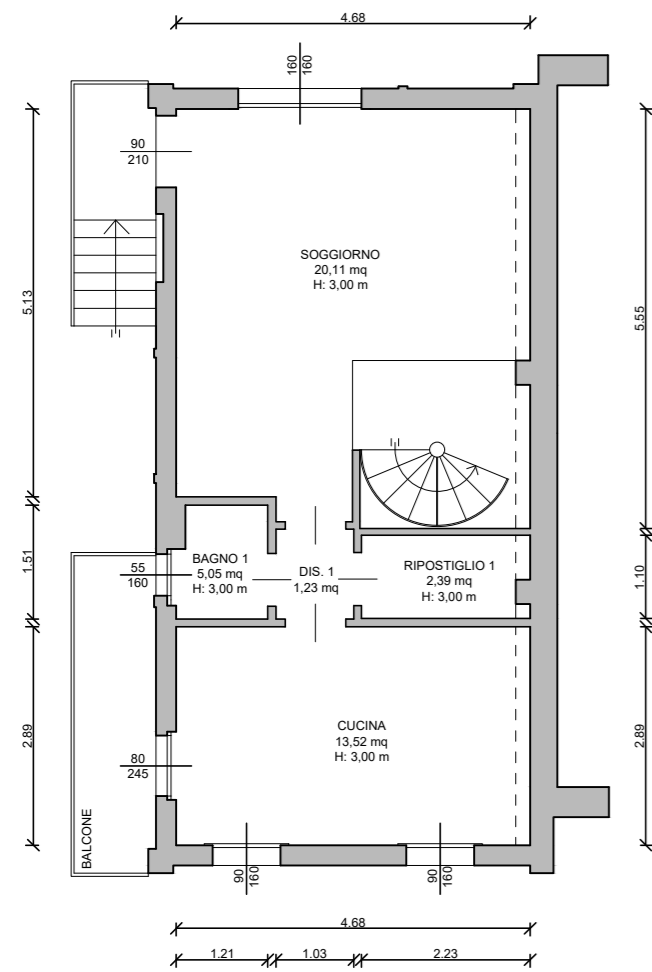


PIANTA PIANO RIALZATO

Scala 1:100

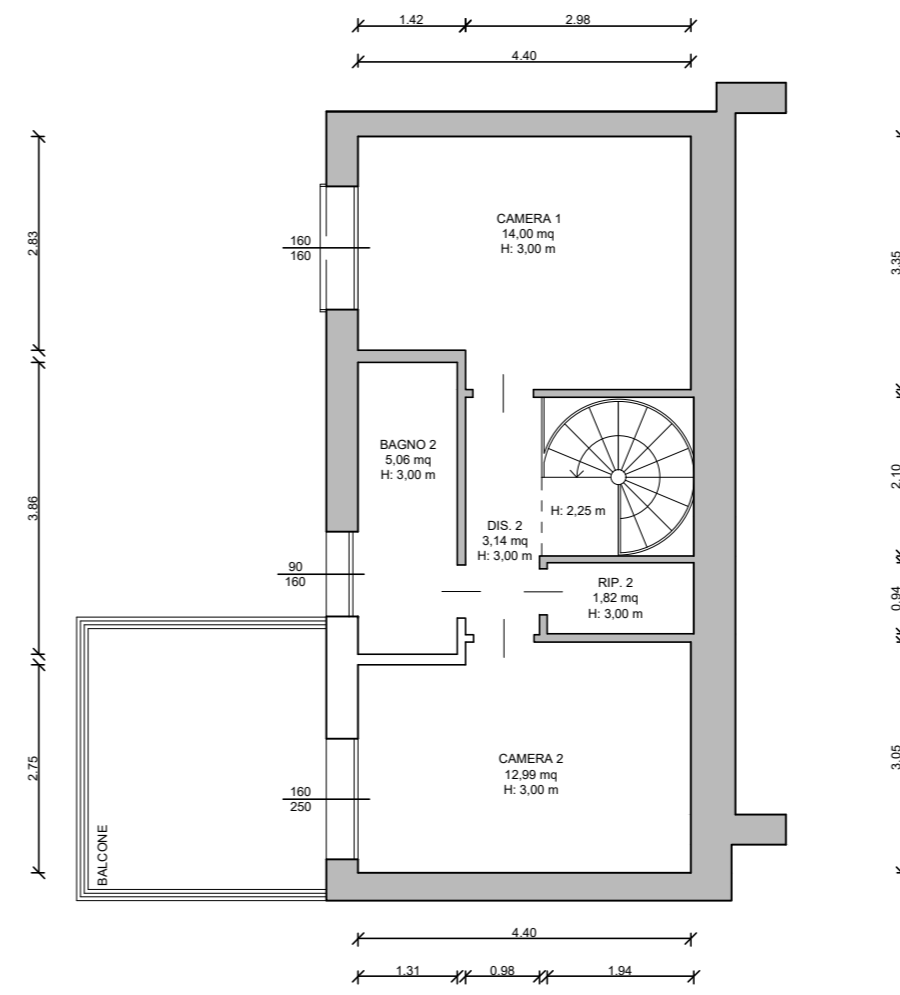


PIANO RIALZATO		
LOCALE	SUPERFICIE UTILE	SUPERFICIE LORDA
SOGGIORNO	20,11 mq.	54,55 mq.
VANO SCALA	5,05 mq.	
DISIMPEGNO 1	1,23 mq.	
BAGNO 1	1,76 mq.	
RIPOSTIGLIO 1	2,39 mq.	
CUCINA	13,52 mq.	

TABELLA RAPPORTI AEROILLUMINANTI - PIANO RIALZATO				
LOCALE	MQ. LOCALE	DIM. FINESTRA	MQ. FINESTRA	R.A.I. > 0,125
SOGGIORNO	20,11 mq.	1,60*1,60	2,56 mq.	0,127
CUCINA	13,52 mq.	(0,80*2,45)+ (2*(0,90*1,60))	4,84 mq.	0,358
BAGNO 1	1,76 mq.	0,55*1,60	0,88 mq.	0,500

PIANTA PIANO PRIMO

Scala 1:100



PIANO PRIMO		
LOCALE	SUPERFICIE UTILE	SUPERFICIE LORDA
CAMERA 1	14,00 mq.	56,44 mq.
DISIMPEGNO 2	3,14 mq.	
VANO SCALA	4,22 mq.	
BAGNO 2	5,06 mq.	
RIPOSTIGLIO 2	1,82 mq.	
CAMERA 2	12,99 mq.	

TABELLA RAPPORTI AEROILLUMINANTI - PIANO PRIMO				
LOCALE	MQ. LOCALE	DIM. FINESTRA	MQ. FINESTRA	R.A.I. > 0,125
CAMERA 1	14,00 mq.	1,60*1,60	2,56 mq.	0,183
BAGNO 2	5,06 mq.	0,90*1,60	1,44 mq.	0,285
CAMERA 2	12,99 mq.	1,60*1,60	4,00 mq.	0,308

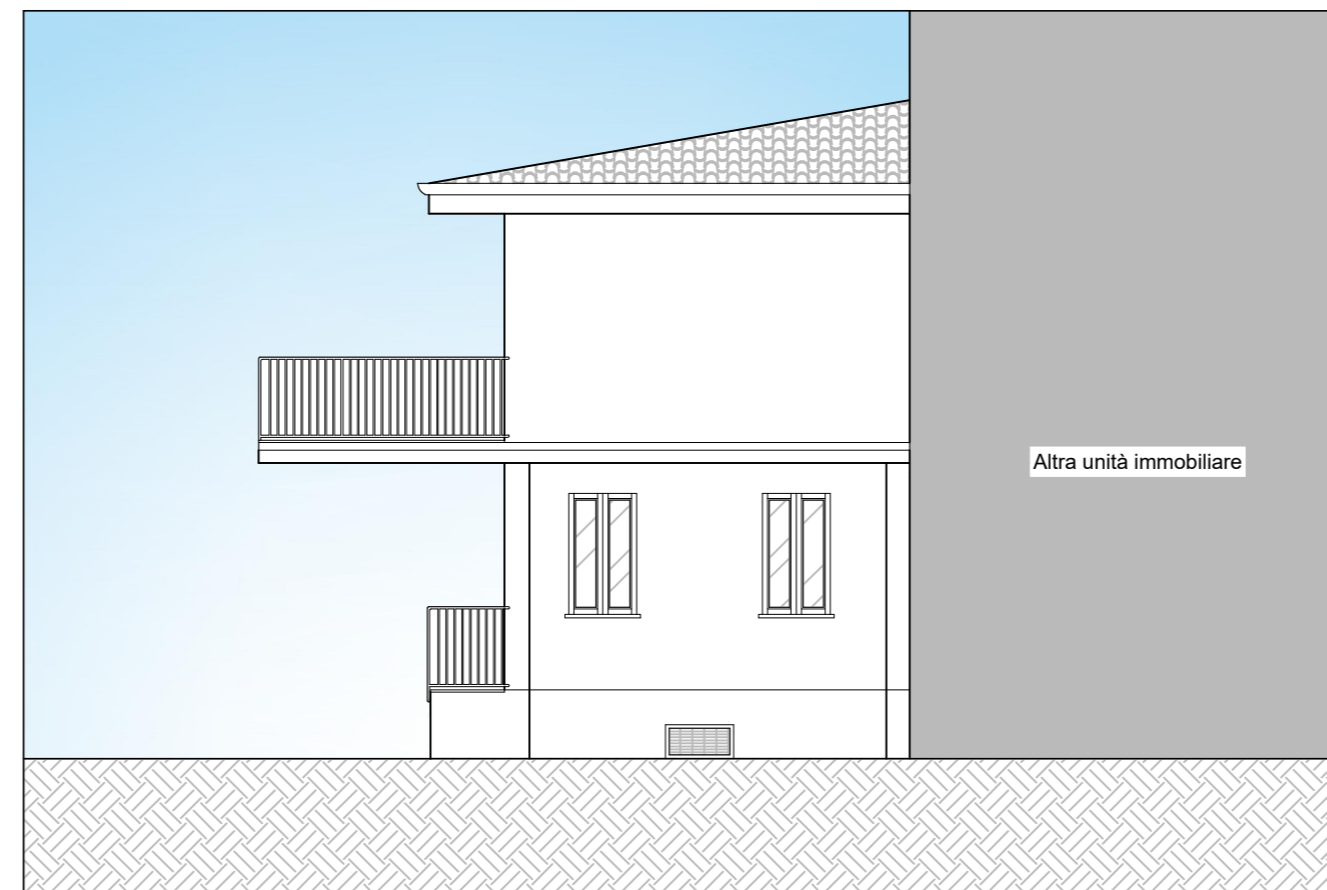
PROSPETTO SUD

Scala 1:100



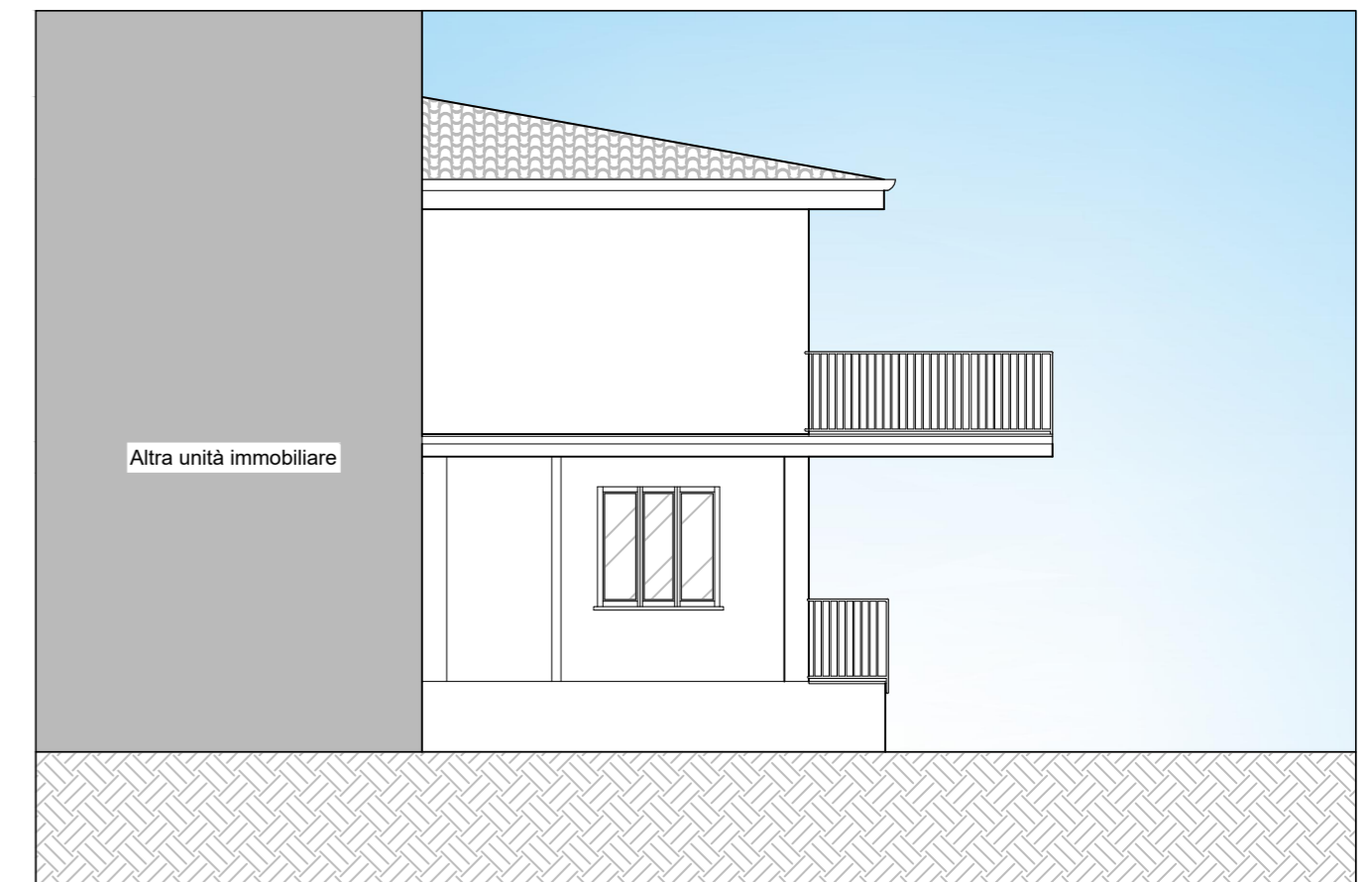
PROSPETTO EST

Scala 1:100



PROSPETTO OVEST

Scala 1:100



UBICAZIONE: Via Sardegna, 30 - 20099 Sesto San Giovanni (MI)

TAVOLA

OGGETTO: Planimetria piano terra

SCALA 1:100

DATA: 17-03-2021

1



Studio Tecnico
Ingegnere Fiore Francesco

Collegio degli Ingegneri della Provincia di Milano n. 25029

Via Milano 91 - 20060 Pozzo d'Adda (MI) - Tel 02.95310311 - 335 8724313 - Fax 1782707055 - e-mail francesco.fiore@polimi.it
P. I.V.A. 05618280969 - Cod.Fisc. FRI FNC 76A03 C523B